

Při vyplňování/odesílání formuláře se nic neděje:

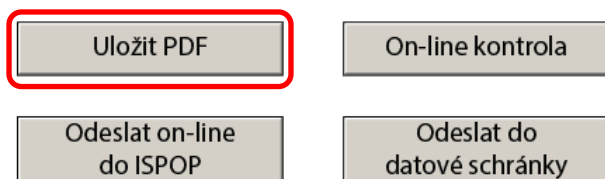
- nefunguje online kontrola
- po vyplnění přihlašovacích údajů nelze formulář odeslat
- nezobrazí se přehled „Partnerů“, který se předvyplnil z loňského roku apod.

Výše uvedené problémy jsou způsobené otevřením a editací PDF formuláře ISPOP v jiném než doporučeném programu.

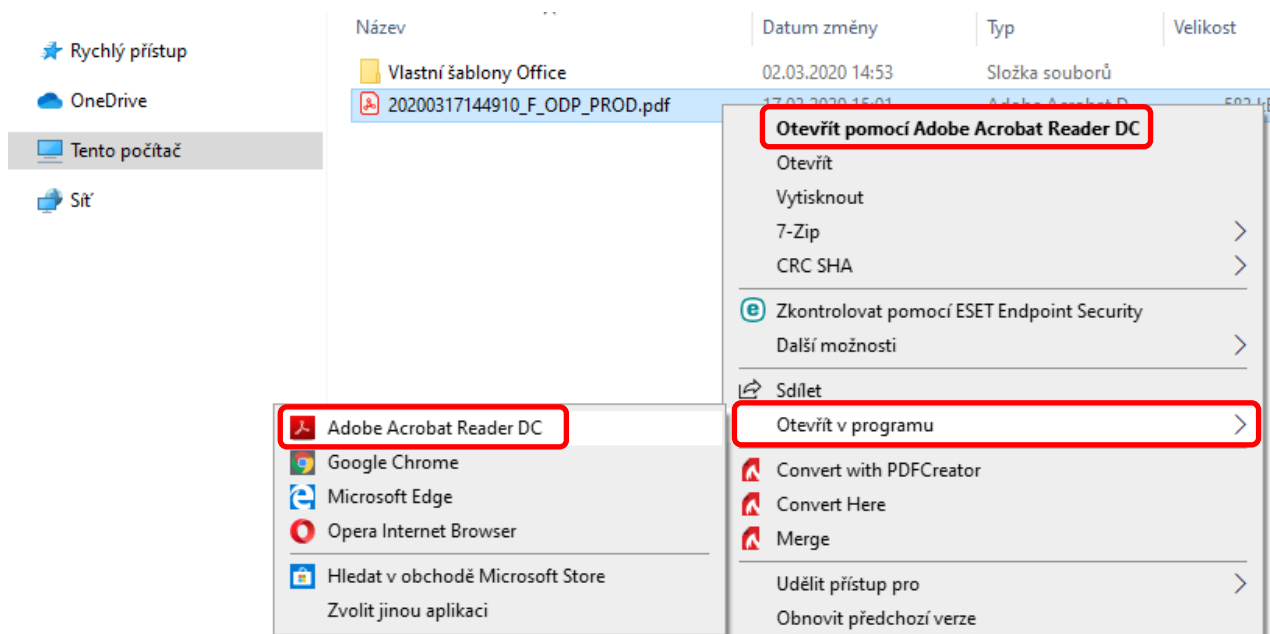
Tímto programem je [Adobe Acrobat Reader](#) (aktuální verze: Adobe Acrobat Reader DC).
V jiném programu nebude PDF formulář ISPOP korektně funkční.

Pokud si nejste jisti, zda máte PDF formulář otevřený v Adobe Acrobat Reader, postupujte dle následujícího návodu:

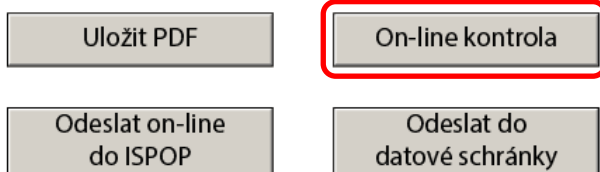
- 1) Pokud máte rozpracovaný PDF formulář, uložte ho dle Vašich zvyklostí do počítače, např. pomocí tlačítka „Uložit PDF“ na konci formuláře:



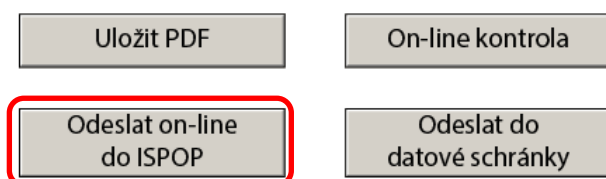
- 2) Přejděte do složky, kde máte hlášení uložené, klikněte jedenkrát pravým myšítkem na soubor – zobrazí se Vám nabídka, zde vyberte volbu „Otevřít pomocí Adobe Acrobat Reader DC“ nebo „Otevřít v programu - Adobe Acrobat Reader DC“:



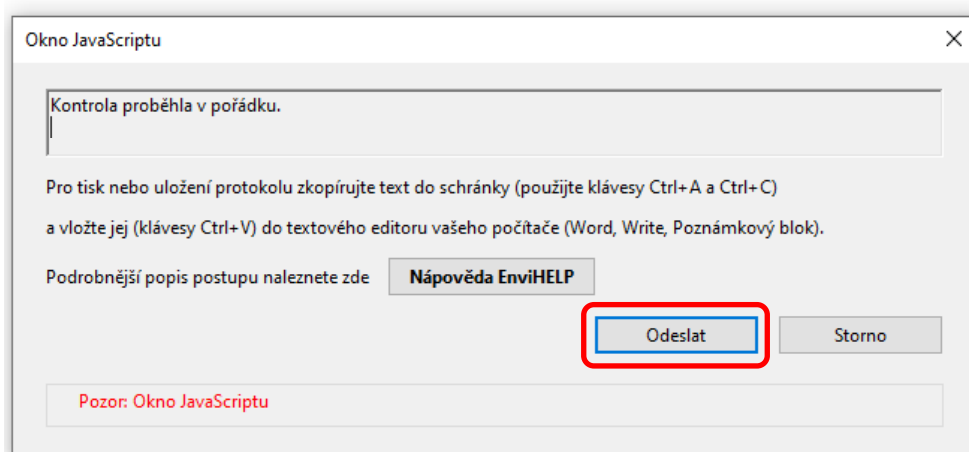
- 3) Hlášení vyplňte (Partneři se již zobrazují a lze je vybrat), uložte změny a nechte si zkontrolovat vyplněné údaje pomocí tlačítka „On-line kontrola“ – hlášení pro odeslání nesmí obsahovat validační chyby:



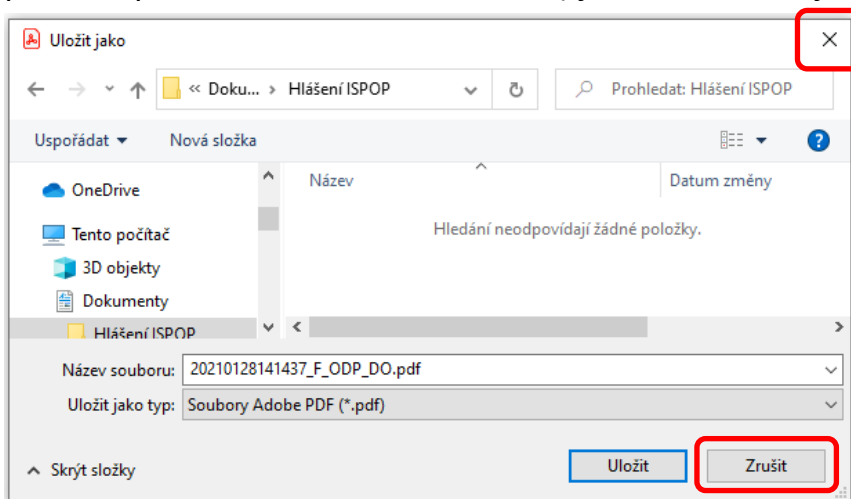
- 4) Pokud je vše v pořádku, klikněte na tlačítko „Odeslat on-line do ISPOP“:



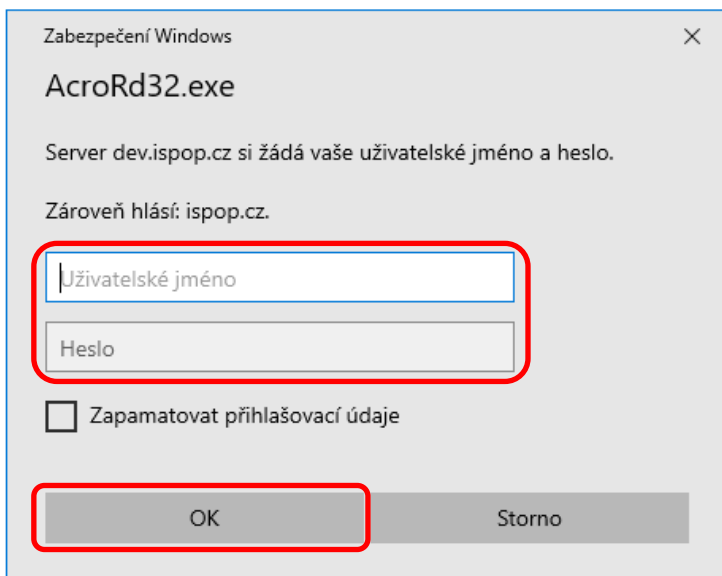
- 5) Dále pokračujte tlačítkem „Odeslat“:



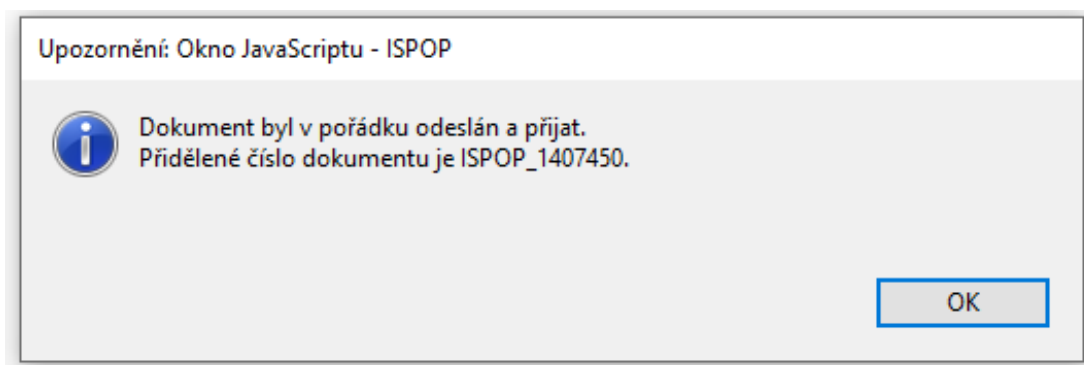
- 6) Zobrazí se okno pro uložení formuláře – zde vyberte „Zrušit“/křížek (není potřeba podruhé ukládat – v kroku 3) jste si formulář již uložili):



- 7) Zobrazí se okno pro zadání přístupových údajů do ISPOP – pokud je máte předvyplněné, smažte oba údaje. Ručně údaje vyplňte a potvrďte tlačítkem „OK“:



- 8) Při úspěšném odeslání hlášení se Vám za chvíli objeví na monitoru informace o přijetí odeslaného dokumentu:



Poznámka:

Objevily se Vám při práci s PDF formulářem jiné potíže, např. tyto:

- [Při stažení/otevření PDF formuláře se objevil nápis „Please wait...“](#)
- [Při online kontrole/odeslání se zobrazila tabulka s nápisem „Došlo k chybě během přenosu dat do/z ISPOP“](#)

Pokud ano, pod odkazem naleznete postup, jakým způsobem problém vyřešit.